

Sistema PANTONE® Goe™

Introdução – Documento Técnico



Os 45 anos que nos separam da fundação da Pantone, Inc. ilustram a ascensão gradual da empresa até à sua consolidação como a principal referência na indústria das artes gráficas em comunicação da cor. Pelo caminho houve diversas mudanças, sendo particularmente profundas na indústria das artes gráficas – a técnica do corta-e-cola com mesas de luz, facas de precisão, meios-tons PMT e tabuleiros de composição quase parece pré-histórica à luz da evolução dos programas e equipamentos informáticos, o *layout* das páginas, os programas para ilustração e fotografia digital, já para não falar dos diferentes tipos de suporte de comunicação nos quais é necessário conceber e adaptar os trabalhos encomendados. Tornou-se lugar-comum incluir num *briefing* criativo instruções e requisitos para impressão em offset, impressão digital, embalagem e execução de trabalhos virtuais (Internet) e físicos. Acrescente-se a estas mudanças o facto de que grande parte das matérias-primas utilizadas na produção foi igualmente alvo de desenvolvimento. Estas modificações revolucionaram o modo de criar e produzir os materiais, tendo colocado toda uma série de desafios a todos aqueles que trabalham com estes novos processos.

Ao longo dos anos, a Pantone, líder mundial em sistemas de comunicação de cor, tem evoluído continuamente para fazer face a estes desafios – introduzindo novos materiais e processos na sua oferta. Como resultado, a indústria das artes gráficas adoptou, a um ritmo frenético, os PANTONE® Color Systems. Mas há sempre espaço para inovar.

Pergunte a qualquer *designer* como melhorar o guia PANTONE FORMULA GUIDE, e recebe logo a resposta: “Acrescentem mais cores!”. Estando o uso da cor intrinsecamente ligado ao processo do *design*, a procura de cores que transcendam as habituais, que sejam inspiradoras e de vanguarda vem no topo da lista de qualquer *designer*. Os *designers* trabalham em todo o tipo de meios analógicos e digitais, cada vez mais internacionais – como tal, exigem um sistema de fácil utilização com as ferramentas necessárias a todos os programas de comunicação. Mais uma vez, a Pantone reconhece que as necessidades dos seus clientes estão em permanente mudança, e mostra-se à altura do desafio com a introdução do sistema PANTONE Goe.

O Sistema PANTONE Goe

No anúncio mais dramático desde a fundação da empresa, a Pantone acaba de introduzir no mercado o primeiro sistema de cores verdadeiramente novo. Numa tentativa de responder às necessidades em constante mudança do mercado, os cientistas da cor da Pantone conceberam um sistema inovador para comunicação da cor, designado PANTONE Goe (leia-se "Gou") para cores directas. Com mais de quatro anos de investigação e desenvolvimento, este sistema foi concebido em colaboração estrita com *designers*, impressores e fabricantes de tinta e papel – tudo isto para corresponder aos inúmeros pedidos que os clientes Pantone têm feito ao longo dos anos.

Todo o processo de impressão do sistema PANTONE Goe foi executado numa infra-estrutura com Gestão da Qualidade (norma ISO 9001:2000) em máquinas concebidas especialmente para o efeito e processos de produção precisos. As 2.058 cores estão dispostas de um modo intuitivo em função da cor, o que não só simplifica a sua comunicação, como a torna mais precisa e universal entre meios de comunicação. O sistema Goe foi desenvolvido para *designers*, impressores, editores, empresas de embalagem, *designers web* e fornecedores de pré-impressão. No entanto, serve igualmente muitos outros utilizadores. O sistema PANTONE Goe é fundamental para todo um universo de sectores relacionados com a venda a retalho, fabrico, governo e educação. De facto, engloba qualquer pessoa que pretenda comunicar cor.

AO ENCONTRO DAS NECESSIDADES DOS COMUNICADORES DE COR

O sistema PANTONE Goe foi concebido de raiz para fazer face às necessidades dos *designers*, criando deste modo um sistema de comunicação da cor que lhes oferece um leque mais vasto de selecção de cores, de fácil localização e especificação. Este sistema vai também ao encontro dos impressores e fabricantes de tintas para tintas já preparadas, de mistura e correspondência fácil, e cores que ficam bem reproduzidas na impressão. O sistema PANTONE Goe foi desenvolvido com base no mais avançado conhecimento de ciência da cor, visualização digital da cor e ambientes de impressão – tudo isto para garantir que o novo sistema seja extremamente versátil e eficaz no mundo rapidamente crescente do *design*, animação e impressões digitais.

Mais do que um produto apenas com cores novas e excitantes, o sistema PANTONE Goe inclui: o PANTONE GoeGuide™ - uma ferramenta de selecção e comunicação da cor; PANTONE GoeSticks™ - tiras adesivas destacáveis com especificação das cores, e o software myPANTONE™ palettes – uma ferramenta avançada mas intuitiva para comunicação da cor que permite aos *designers* capturar e seleccionar a sua própria gama de cores, partilhando o seu trabalho num inovador ambiente de colaboração na World Wide Web. Cada componente foi concebida para funcionar individualmente, mas funciona igualmente bem em articulação com as restantes. Quando combinadas, maximiza-se as vantagens de cada uma, oferecendo a todos os envolvidos no processo criativo e no fluxo de produção um processo mais simples, mais completo, mais controlado e de manuseamento mais acessível ao utilizador, desde a fase da inspiração até à concretização do projecto.

AO ENCONTRO DAS NECESSIDADES DOS IMPRESSORES

Ao desenvolver este novo sistema, os cientistas da cor da Pantone optaram pelo uso de bases para mistura de tinta facilmente acessíveis em qualquer ponto do planeta, garantindo deste modo coerência a um nível global. Para compensar o aspecto diferente da cor, foi também necessário tornar as cores receptivas a revestimentos UV e aquosos.

A cor visível varia bastante depois de aplicado o revestimento, particularmente nos sectores flexográfico e na embalagem, onde os revestimentos UV são mais comuns. Ao serem utilizadas apenas dez Cores-Base PANTONE, reduz-se ao mínimo a lista de tintas de que os impressores precisam para misturar as cores PANTONE Goe.

AS BASES DE MISTURA PANTONE

As dez Cores-Base PANTONE Goe Mixing Bases, juntamente com PANTONE Clear formam a base do sistema PANTONE Goe. Este método difere do tradicional PANTONE MATCHING SYSTEM® de 14 cores-base + branco transparente. O profundo conhecimento que a Pantone detém sobre a ciência da cor permitiu à empresa expandir o leque de cores a partir de uma base mais pequena e mais simples. Das diversas combinações destas tintas resultam as 2.058 novas cores do sistema PANTONE Goe.

As Cores-Base Goe têm as seguintes designações:

PANTONE Medium Yellow	PANTONE Medium Purple
PANTONE Bright Orange	PANTONE Dark Blue
PANTONE Bright Red	PANTONE Medium Blue
PANTONE Strong Red	PANTONE Bright Green
PANTONE Pink	PANTONE Neutral Black
PANTONE Clear	

MELHOR CONTROLO SOBRE A TINTA

As cores PANTONE do GoeGuide foram concebidas para serem impressas com uma espessura de tinta uniforme e comum em artes gráficas, o que proporciona tempos de secagem iguais e maior controlo sobre a correspondência da cor na impressão. O impressor pode utilizar as mesmas definições para as tintas, independentemente da cor que estiver a ser impressa. Dado que o tempo de impressão é uma das fases mais dispendiosas do processo de impressão, com esta característica pode registar-se significativas poupanças de tempo e de custo.

GoeGuide indica aos impressores a fórmula de tinta necessária para criar as cores respectivas. Como prova do reconhecimento das tendências da indústria gráfica, a Pantone imprimiu estes guias em papel revestido de 148g de primeira qualidade (#1 Grade 100 lb Coated Offset Text), o tipo de papel de qualidade superior mais requisitado em impressão comercial tanto para a tradicional impressão litográfica em offset como para a impressão digital. Até mesmo entidades mundiais de normalização como a GRACoL® reconhecem este facto.

Para garantir o máximo de qualidade, a Pantone imprime todas as suas publicações nas suas próprias instalações, obedecendo a normas de gestão da qualidade rígidas e certificadas, o que reflecte também a prática real das gráficas bem-sucedidas da actualidade.

COMPREENDER O NOVO SISTEMA

O sistema tradicional PANTONE FORMULA GUIDE está organizado em função de “cores centrais” – uma série de Cores-Base Pantone e respectivas misturas são impressas na barra de cor central de cada página. No sentido descendente são apresentadas misturas de preto em quantidades progressivamente maiores. Em direcção ao topo da página são apresentadas misturas progressivamente maiores de branco transparente, tal como indica a Figura 1a.

O novo sistema PANTONE Goe desenvolveu este conceito para passar a incluir uma gama de cores ainda mais extensa, estando organizado em função de cores fortes criadas a partir de, no máximo, duas das novas Cores-Base Pantone, o que permite obter os maiores valores cromáticos para cada combinação de cores. Com o novo sistema de família de cores, cada cor forte é apresentada no fundo da página, havendo em direcção ao topo aumentos progressivos de PANTONE Clear na mistura. Cada família de cores pode ocupar várias páginas, sendo que a componente preta vai aumentando de página para página, tal como representado na Figura 1b.

Daqui resulta uma ordenação cromática das cores de página a página. As cores estão espaçadas para proporcionar uma cobertura abrangente do gamut possível com a mistura de cores sólidas e transparentes. Com esta disposição, encontrar o lugar de uma determinada cor é imediato e o novo sistema de nomes remete o utilizador directamente para a página do GoeGuide onde se encontra a cor pretendida.

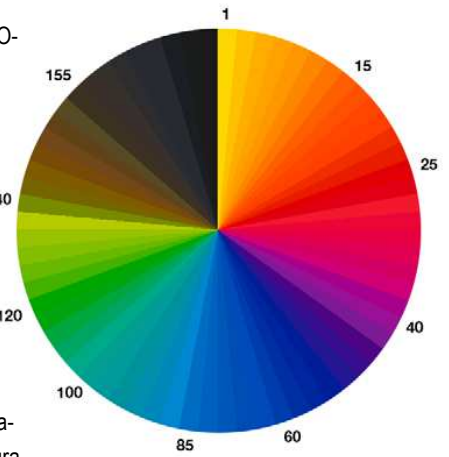


Figura 1a



Figura 1b

Quando aberto, o guia PANTONE GoeGuide assemelha-se a um gráfico circular de tons, facilitando a localização de determina cor. Isto significa que o utilizador tem uma melhor percepção das cores, uma vez que estas têm um espaçamento uniforme entre si. O olho capta uma sequência lógica, o que torna mais fácil a localização precisa da cor que se procura.



CIÊNCIA ALIADA À EXPERIÊNCIA EM COR

Na selecção e disposição final das cores e do layout, a Pantone colocou o seu conhecimento inigualável em ciências da cor, advindos dos 45 anos de experiência como mestres impressores / impressores. Os especialistas de cor da Pantone conceberam testes rigorosos nas suas máquinas de impressão especiais, avaliando visualmente cada cor a ocupar a barra de cor do guia.

Em alguns casos, isto ajudou os especialistas a identificar cores que, matemática e teoricamente, deveriam ter um aspecto bastante diferente na impressão. No entanto, no mundo real da impressão, com os problemas reais dos controlos e variáveis de impressão, acabaram por se revelar demasiado parecidas para justificarem a sua inclusão no guia. Foi esta abordagem pragmática em função das necessidades reais que permitiu à Pantone desenvolver normas de cor práticas e tecnicamente correctas.

A DESIGNAÇÃO DAS NOVAS CORES

À medida que a Pantone tenta complementar o tradicional PANTONE MATCHING SYSTEM com o sistema PANTONE GOE, foi necessário desenvolver uma nomenclatura diferente para evitar confusões e transmitir o carácter único do novo sistema. Convencionou-se designar o sistema PANTONE GOE com base nas 165 cores fortes e nas famílias de cores delas derivadas. Cada nome de cor reflecte esta abordagem por meio de um sistema de numeração tripartido ao qual se acrescenta o identificador de substrato, onde “C” corresponde a “Coated”.

Tomemos como exemplo o nome "PANTONE 16-4-1 C":

- O número "16" indica que a cor se encontra na 16ª família de cor e resulta da cor forte dessa série.
- O número "4" indica o número de página de uma determinada série. Uma série tanto pode ocupar apenas uma página – como cinco.
- O último número, "1", indica a ordem por que a cor aparece na página.

NÃO É UM SUBSTITUTO

O Sistema PANTONE Goe não pretende substituir o actual PANTONE MATCHING SYSTEM – com a adição da biblioteca de cores PANTONE Goe e respectivas publicações, este sistema dá uma dimensão completamente renovada às possibilidades com cores directas.

INTEGRAÇÃO EM APLICAÇÕES

Para garantir os mais altos níveis de qualidade tanto na visualização como na impressão, cada cor PANTONE Goe inclui as suas próprias especificações numéricas e digitais. O trabalho conjunto com os parceiros líderes nos sectores de software, fluxo de trabalho, RIP, provas e impressão digital permitirá a todos os Agentes Autorizados Pantone estarem equipados com estes novos conjuntos de dados. Tal permitirá utilizar com mais confiança e coerência as Cores Pantone dentro dos próprios programas e durante o fluxo de trabalho.

De modo a conseguir integrar a biblioteca PANTONE Goe em futuras actualizações de software, a Pantone tem desenvolvido colaborações com os mais altos especialistas de *hardware* e *software* para *design*, fluxo de trabalho e RIP. Para obter uma lista de todos os distribuidores actuais PANTONE Digital, consulte o site www.pantone.com. Em grande parte dos casos, com o software myPANTONE palettes, os utilizadores vão poder integrar sem qualquer problema os novos valores das cores em versões já existentes destas aplicações líderes mundiais.

O novo sistema foi concebido também para o meio digital, potenciando o uso de todo o *gamut* de cor dos mais diversos dispositivos de impressão digital, desde as impressoras laser a cores até às jacto de tinta de grande formato, passando pelas máquinas digitais.

A EXPANDIR OS HORIZONTES DA COR

O sistema PANTONE Goe é compatível com o tradicional PANTONE MATCHING SYSTEM, que os seus *designers* conhecem profundamente. Algumas das cores pertencentes ao PANTONE MATCHING SYSTEM (aproximadamente 40%) fazem também parte do novo sistema Pantone Goe, com a diferença de lhes ter sido atribuído um número Goe. tendo em consideração que este conjunto mais vasto de cores apresenta um maior potencial para trabalhos transversais a todos os meios de comunicação, a Pantone inclui ainda no guia os valores RGB de cada uma das cores.

Uma vez definida a cor num determinado *software* de *design*, esta deve ser lida por um RIP (Raster Image Processor), ou controlador, para ser enviada para impressão. Apesar de o novo Sistema ter sido concebido especificamente para a impressão de cores sólidas, a Pantone reconhece que os

utilizadores irão utilizar frequentemente conversões de "process" para "cor-responder" às cores sólidas. Nos casos em que são utilizadas cores directas, os dispositivos de provas têm frequentemente que simular essas mesmas cores cingindo-se às limitações das impressoras a jacto de tinta ou toner com *gamuts* de cor que diferem das tradicionais máquinas de impressão. Noutros casos, a impressão pode ser feita através de um dispositivo digital.

Para fazer face às necessidades destes fluxos de trabalho de gestão da cor, o sistema PANTONE Goe segue, na sua comunicação de cor, o espaço de cor L*a*b. Esta opção permite aos dispositivos de *software* e impressão utilizar sofisticadas ferramentas digitais de cor, incluindo perfis ICC e fluxos de trabalho de gestão da cor, de modo a simular, o melhor possível, uma cor sólida.

AS COMPONENTES DO SISTEMA

Apesar de as novas cores serem possivelmente o aspecto mais importante do Pantone Goe, elas constituem apenas uma pequena parte das melhorias. Para além do PANTONE GoeGuide, este sistema inclui ainda um conjunto de 2 volumes com tiras adesivas destacáveis, bem como um sofisticado programa orientado para *web*. Este programa é utilizado sobretudo para criar e seleccionar cores, mas também para definir quais as paletas a partilhar, importar nas respectivas aplicações e guardar.



PANTONE GoeGuide

O guia PANTONE GoeGuide é o principal meio de selecção e comunicação das 2.058 cores Goe. cada página tem 7 cores, cada uma delas identificada por um número único, com a respectiva fórmula e valores RGB. O guia tem a forma de um leque e consiste em 294 páginas sequenciais, impressas em papel de 148g de primeira qualidade. Duas páginas adicionais mostram as dez Cores-Base PANTONE utilizadas para criar as cores.

PANTONE GoeSticks

Cada uma das 2.058 cores Goe encontra-se disponível em formato tira adesiva destacável. Estas tiras proporcionam um método simples, prático e profissional de comunicar opções de cor entre clientes, *designers* e impressores.



Cada cor dispõe de seis tiras destacáveis e adesivas para melhor anexar as cores onde desejado. Estão disponíveis páginas de substituição para quando se esgotarem as tiras.

O guia GoeSticks inclui um conjunto de cartões PANTONE palette. Estes cartões permitem centrar as tiras destacáveis, de modo a organizar a paleta com as tiras utilizadas em cada trabalho de impressão. As tiras destacáveis são ideais para obter a aprovação de um cliente, bem como para arquivo.

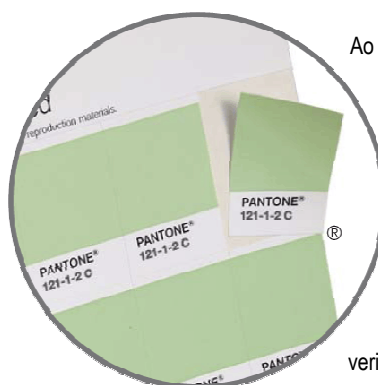


Para dinamizar e maximizar as opções da paleta de cor, o guia PANTONE GoeSticks inclui duas úteis folhas de plástico designadas PANTONE palette playground. Este espaço de cor permite aos *designers* colocar, retirar e substituir facilmente as tiras destacáveis, maximizando as várias combinações de cor. As tiras destacáveis, cartões e tabuleiro foram testados no mercado em 2007, no âmbito do PANTONE MATCHING SYSTEM, e registou um êxito estrondoso junto dos utilizadores.

software myPANTONE palettes

Qualquer pessoa que trabalhe com cor e definição de paletas de cor tem, com o software myPANTONE palettes, um conjunto abrangente de ferramentas numa só aplicação.

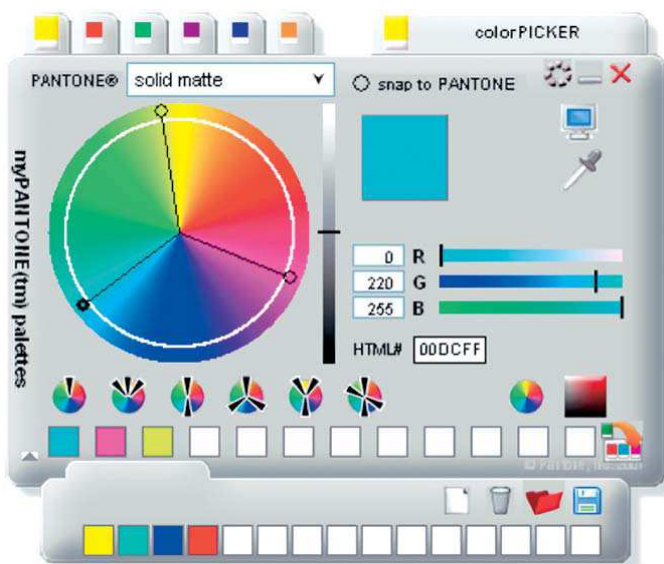
Este espaço de cor interactivo pode ser integrado em qualquer aplicação que suporte a selecção de cores. As suas características de “mini-aplicação” permitem a sua coexistência no ecrã e pode ser utilizada simultaneamente com outros programas de *design*. A interface do utilizador é moderna e apelativa.



Ao visualizar as cores num ecrã, é fulcral que o monitor esteja calibrado e com perfis actualizados. Para melhor usufruir das suas vantagens, recomenda-se trabalhar com um monitor calibrado ou calibrá-lo antes de utilizar quaisquer ferramentas do software. O próprio programa irá verificar se o monitor foi alvo de uma calibração recente. Se se optar por não calibrar, ou se o monitor não estiver calibrado, surgirá um ícone a indicar o estado de não calibração do monitor.

Modos Diversos de Seleccionar Cores

• colorPICKER



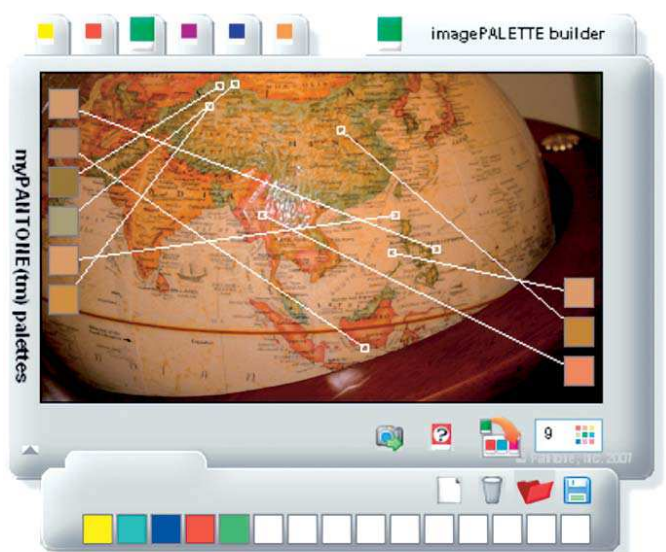
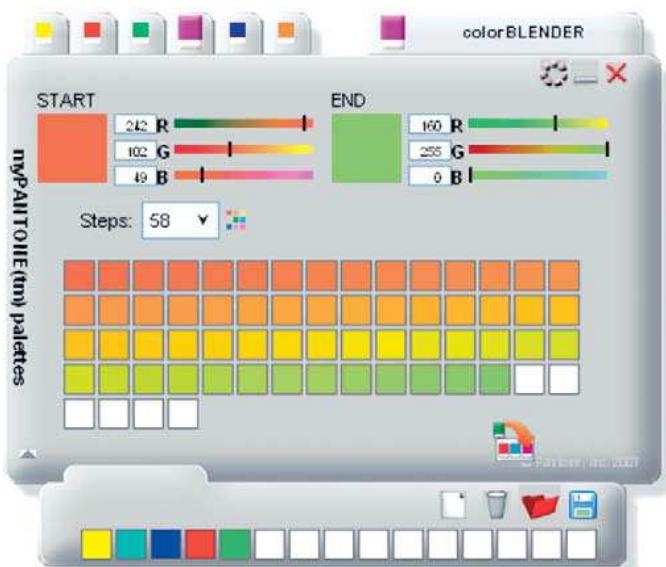
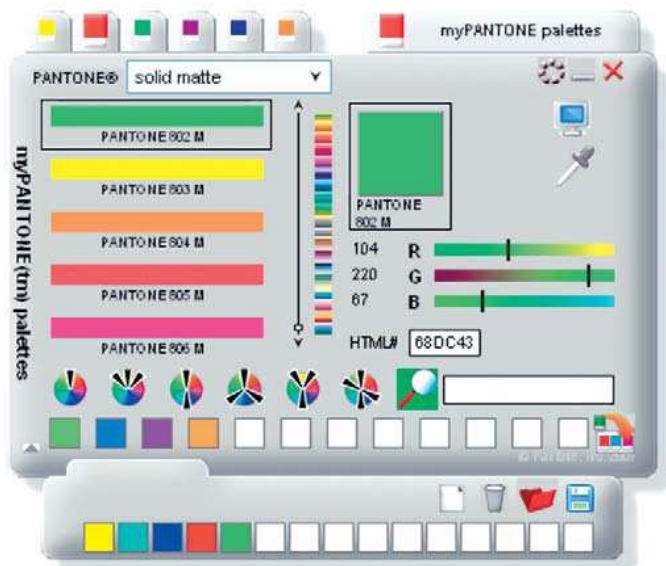
Ao iniciar o programa pela primeira vez, aparece o já conhecido círculo de tons com a barra de deslocamento para clarear e escurecer. Se necessário, existe a opção de alternar para a visualização em forma de quadrado. O utilizador pode facilmente introduzir os valores RGB ou HTML para as cores conhecidas. Qualquer cor seleccionada pode ser convertida para a cor PANTONE mais próxima dentro da biblioteca PANTONE seleccionada.

• PANTONE palettes

O utilizador tem a opção de seleccionar as cores directamente a partir das bibliotecas PANTONE, incluindo as bibliotecas PANTONE Goe, PANTONE SOLID, PANTONE FASHION + HOME e PANTONE PAINTS + INTERIORS.

• Ferramenta Eye-Dropper (Conta-gotas)

A ferramenta Eye-dropper (Conta-gotas) permite seleccionar qualquer cor visível no ambiente de trabalho.



De cima para baixo: imagens reais de PANTONE palettes, colorBLENDER, imagePALETTE builder

• colorBLENDER

Esta função permite formar um gradiente de cor entre duas cores seleccionadas pelo utilizador com o máximo de 64 níveis entre cada cor.

Qualquer que seja o método utilizado, sempre que uma cor é seleccionada, é visualizada num quadrado grande. Juntamente com os respectivos valores RGB e HTML é visualizado o número de cor Pantone, ou o nome atribuído pelo utilizador.

A aplicação myPANTONE palettes disponibiliza ainda duas opções alternativas para seleccionar de cores: Color Schemes e imagePALETTE builder.

Color Schemes

Color Schemes permite seleccionar cores de acordo com várias harmonias: monocromática, analógica, complementar, semi-complementar, triádica ou tetrádica para cada cor seleccionada. Estes esquemas de cor estão disponíveis nos tabuladores colorPICKER e PANTONE palettes.

imagePALETTE builder

Depois de importada uma imagem para o imagePALETTE builder, esta gera automaticamente uma paleta com base nas cores dominantes da imagem; cada cor pode ser alterada individualmente. A aplicação dispõe ainda de uma função "aleatória" que cria uma paleta de cores completamente nova utilizando a mesma imagem.

Definir Paletas de Cor

Para criar uma paleta, é necessário seleccionar cada cor e distribuí-la pela área do myPALETTES. Qualquer que seja o método utilizado, as cores podem ser arrastadas e largadas nos espaços disponíveis na área. Para facilitar o uso e para aceder a uma myPALETTES minimizada, basta procurar nos diferentes tabuladores. A área minimizada abre-se num separador, permitindo gerir e arquivar um número ilimitado de paletas. No ambiente maximizado myPALETTES, é possível ver todas as paletas guardadas, imprimir, exportar, organizar e bloquear paletas, bem como editar as propriedades de cada cor

Guardar, Exportar, Imprimir E Ler Paletas

Uma vez definida a paleta, os utilizadores podem guardá-lo no computador e exportá-la para outra aplicação. Pode ser impressa de duas formas: como uma lista ou em formato de cartão PANTONE palette. No formato lista, cada cor é apresentada como uma quadrícula, tendo de lado informação sobre a cor. as cores PANTONE estão identificadas como PANTONE Nome, enquanto que as cores sem identificação PANTONE estão descritas com os respectivos valores RGB e HTML, assim como um nome definido pelo utilizador. O formato alternativo cartão PANTONE palette estabelece a correspondência com PANTONE GoeSticks. Não obstante as cores não Pantone serem efectivamente impressas, uma cor PANTONE não o irá ser; dever-se-á aplicar uma tira destacável nesse espaço para garantir a precisão da cor.

O myPALETTE reader permite guardar paletas, acrescentar notas e importar uma imagem inspirada na paleta. O aspecto físico do reader assemelha-se a

um cartão PANTONE palette. Ao comunicar cor com terceiros, pode perfeitamente utilizar o myPALETTE reader para transmitir detalhes da paleta e o uso de cores, assim como outros pormenores relativos à paleta.

Partilhar myPANTONE Palette

Como rede de apoio do sistema PANTONE Goe, o website myPANTONE.com (<http://www.mypantone.com>) assume-se como a comunidade online de partilha de paletas de cores. Através deste site, os entusiastas da cor poderão desenvolver a sua inspiração através das funções de pesquisa, selecção e filtragem das paletas adicionadas pelos membros. Os membros poderão também escrever comentários e avaliar as suas paletas preferidas. Uma aplicação especial permitir-lhes-á importar paletas para o seu software myPANTONE, podendo depois editar, ajustar e adoptar estas paletas. Os membros registados beneficiam ainda de acesso às paletas que reflectem tendências e previsões, enviadas por profissionais da indústria.

Requisitos do sistema

myPANTONE palettes é compatível com Windows® 2000, Windows XP, Windows Vista e Mac OS 10.3 ou superior.

PANTONE® e outras marcas registadas Pantone, Inc. são propriedade de Pantone, Inc. Windows é uma marca registada da Microsoft Corporation nos Estados Unidos da América. Mac é uma marca registada de Apple Computer, Inc.

GRACoLé uma marca registada de IDEAlliance. Todos os outros nomes de produtos e marcas registadas são propriedade dos respectivos titulares. PANTONE Colors pode não corresponder às normas identificadas pela PANTONE. Consulte as publicações de cor mais actuais da PANTONE para obter a cor exacta. © Pantone, Inc., 2007. Todos os direitos reservados.